

Data
データ編

創立



1918年

東京女子大学は、1918年に北米のプロテスタント諸教派の援助のもと、新宿角筈の仮校舎でその一歩を踏み出しました。初代学長新渡戸稲造、初代学監安井てつ、そして初代常務理事には1915年から設立に参画していたA.K. ライシャワーが就任しました。日本では女性が高等教育を受けることが一般的ではなかった時代に、女性に門戸を開き、キリスト教の精神に基づいたリベラルアーツ教育を開始しました。

▶ 東京女子大学の歴史

敷地面積

94,914m²

東京ドーム約2個分

学生と教員とが活発に交流し、共に学びを深められるよう設計されたキャンパスは、アカデミックでのびのびとした空気に包まれています。創立期から時を刻み続ける歴史的建造物を大切に守りながら、最先端の設備も積極的に導入して最良の教育環境を整えています。

▶ キャンパス紹介

文化庁登録有形文化財の数

7棟

キャンパスの歴史的建造物群は、建築家アントニン・レーモンド(1888-1976)の設計によるものです。いずれもレーモンドの戦前の作品として知られる貴重な建築で、全7棟が文化庁登録有形文化財に登録されています。

▶ 歴史的建造物

これまでの卒業生数

約66,000人



創立以来、キリスト教を教育の根本方針となし、リベラルアーツ教育を行っています。「豊かな教養に基づく幅広い視野と、高い専門性を身につけた自立した女性」を育成し、国内外のさまざまな分野で活躍する卒業生を社会に送り出してきました。

▶ 卒業生の活躍を見る

図書館蔵書数

約60万冊

学生や教員の研究の根幹を支える総合図書館として広範な分野にわたって収集した蔵書は約60万冊。

▶ 図書館

クラブ・サークル数

文化系 37
体育系 15

東京女子大学では文化系37、体育系15の公認サークルおよびVERA祭実行委員会が、学生自治組織である学友会のもとで活動に励んでいます。東京大学、一橋大学、早稲田大学などの他大学との交流も盛んで、合同練習や交流試合が行われています。

▶ クラブ・サークル

卒業生の大学生生活満足度

90.9%

東京女子大学の英語表記

Tokyo Woman's Christian University の「女性」は単数形。そこには、学生一人ひとりを大切に育てたいという思いが込められています。

※「東京女子大学の教育ならびに卒業生の就業状況に関する調査」(2021年度)における「今振り返ってみて、本学での卒業までの学びについての程度満足していますか。」という質問に対する、肯定的な回答の割合
対象：2011年3月、2018年3月卒業者

海外学生派遣数



585名

過去5年間の海外学生派遣数は585名。また、2022年度は65名の外国人留学生を受け入れ、日本人学生とともに学び、国際交流の輪を広げています。

※ 2018年度～2022年度実績
留学（国際英語特別留学・オンライン留学含む）、ケンブリッジ教養講座、語学研修の合計

▶ 海外派遣学生のデータ

▶ 外国人留学生のデータ

海外派遣先

9つの国・地域 31校 ※2022年度実績

協定校留学や語学研修の派遣先として協定を結んでいる大学は9つの国・地域に31校あります。

▶ 協定校留学

アクティブ・ラーニング形式の授業割合

55.1%

(2022年度現在)

1年次から演習形式の授業でディスカッションやプレゼンテーション能力を鍛えます。異なる意見と向き合い、協働して問題解決にあたるなど、自ら学び考える力を養います。問題解決型教育（PBL）の手法を取り入れた授業も充実しています。教授や学生同士の密なコミュニケーションを作り出すことで、学生一人ひとりの主体性を引き出します。

※令和4年度私学事業団改革総合調査より

就職率

99.2%

(2023年3月卒業生)

過去7年間99%以上を維持※
就職率100%の専攻も

東京女子大学のキャリア教育は、大学を卒業後どの会社に入るかではなく、ひとりの女性として、どのように生きていきたいかをイメージするところから始まります。4年間の学びの中で、基礎学力や専門知識だけでなく、社会人基礎力、自己の価値観を女性の視点で養います。また、正課外教育においても、各種セミナーの実施、職員やキャリアカウンセラーによる個別支援により、学生のキャリアを全面的にサポートしています。

※就職者数 / 就職希望者数

2023年：758/764 就職率99.2% 2022年：900/905 就職率99.4% 2021年：876/884 就職率99.1%
2020年：926/931 就職率99.5% 2019年：877/882 就職率99.4% 2018年：775/780 就職率99.4%
2017年：830/834 就職率99.5%

▶ 高い就職率の理由とは

コース別進路決定状況における総合職（準総合職・コース別採用なしを含む）の割合

85.4%

総合職で就職する割合が6割を超え、準総合職・コース別採用なしを加えると9割弱になります。

(2023年3月卒業生)

▶ 産業別・地域別・コース別・職種別就職決定状況

就職先への満足度



86.5%

5段階評価で4以上と回答した学生の割合
(2023年3月卒業生)

就職率が高いたくだけではなく、決定した進路に関する満足度が高いのも特徴です。進路報告時に満足度を5段階評価で回答してもらうと、4または5と回答する学生の割合が約9割です。

▶ 就職実績

Rankings
ランキング編

※大学探しランキングブック2023(大学通信発行)から

就職編

2022年著名400社

業種別実就職率(金融)

全国
女子大学

1位

2022年著名400社

実就職率

全国
女子大学

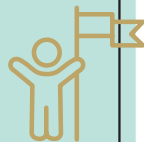
4位

社会人編

卒業生が
魅力的な大学

全国
女子大学

1位



就職に

力を入れている大学

全国
女子大学

2位

企業の人事採用担当者
だとしたら気になる大学

全国
女子大学

1位



高校編

社長の出身大学
(女性社長)

全国
女子大学

4位

大学編

テレビドラマ、映画の
ロケ地としての協力

都内
女子大学

3位

生徒に勧めたい大学

全国私立
女子大学

1位



科学研究費の
補助金が高い大学

全国私立
女子大学

4位



面倒見が良い大学

全国
女子大学

2位