

東京女子大学卒業生対象

キャリア・カウンセリング

プロのキャリア・カウンセラーがキャリアについての相談をお受けします。仕事や職場で困ったことがある、またはさらに充実したキャリアを築きたいとお考えの方、ご利用ください。卒業生ならどなたでもお申込みいただけます。

日時 : 2016年7月2日(土) 13:00-17:00 (45分間/1回)

場所 : 東京女子大学 本館0101教室

申込締切 : 2016年6月27日(月)

申込方法 : 件名を「キャリア・カウンセリング申込」とし、以下の項目を記入の上センター宛Emailでお申込みください。

- ①氏名(フリガナ) ②希望時間帯
- ③卒業学部・学科または修了研究科・専攻および年月
- ④連絡先電話番号

※ご希望の時間帯を第二希望までご記入ください。

①13:00~13:45 ②14:00~14:45

③15:00~15:45 ④16:00~16:45

料金 : 3,000円

キャリア・カウンセラー : 森 理宇子

東京女子大学キャリア・カウンセラー

東京女子大学文理学部社会学科卒

修士(カウンセリング)筑波大学大学院

CCE, Inc 認定GCDFキャリア・カウンセラー

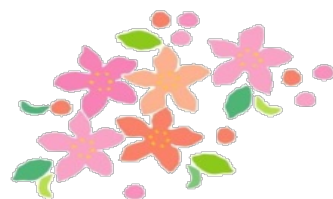
米国CTI認定CPCCコアクティブ・コーチ

【問い合わせ先】

東京女子大学エンパワーメント・センター

empowerment@lab.twcu.ac.jp

03-5382-6832(直)



※本相談では、具体的なお仕事の紹介、職場への介入、医療行為、治療的カウンセリングは行いませんのでご了承ください。